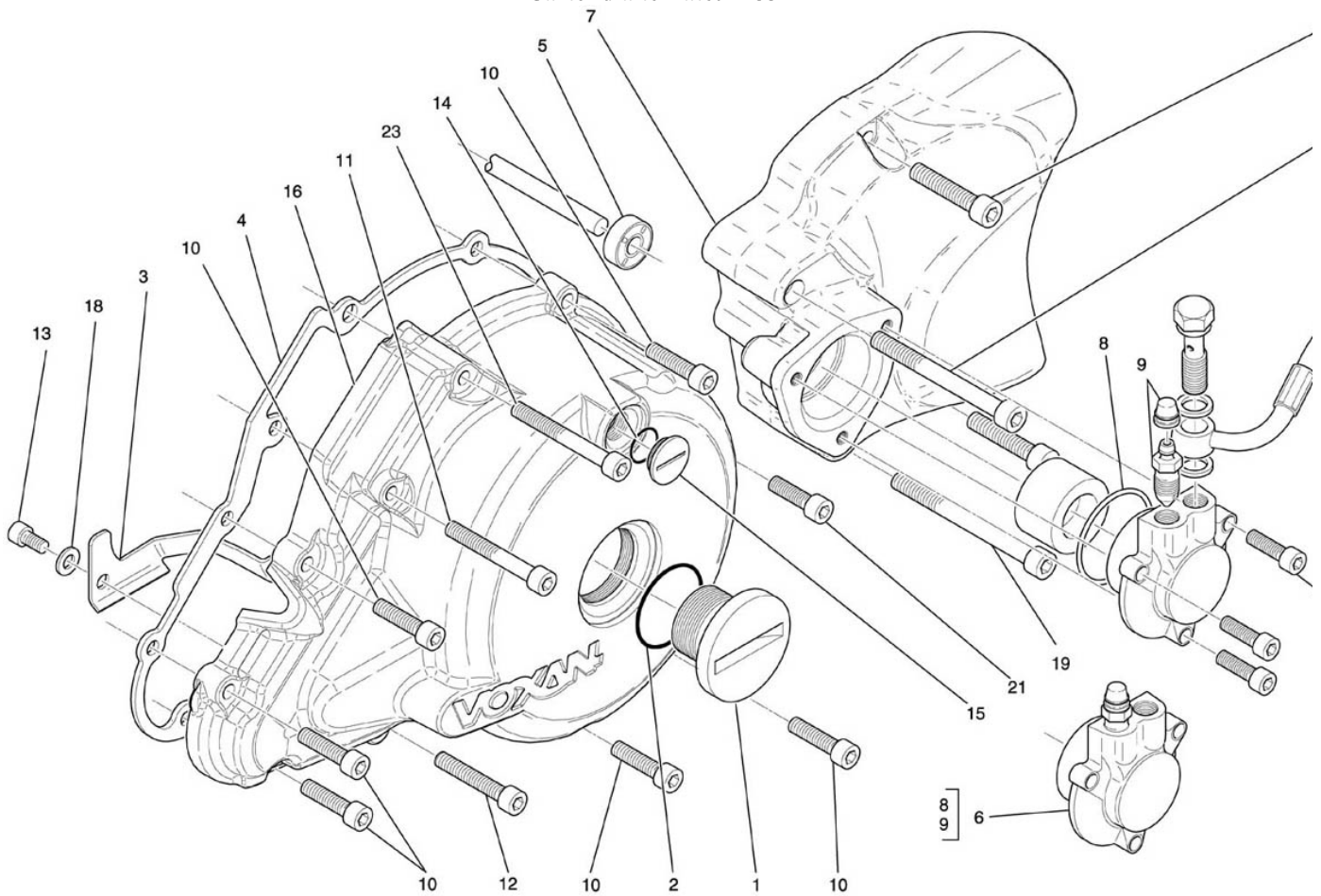


## Carter d'alternateur 133



**NUMERO**

- 1
- 2
- 3
- 4
- 5
- 5
- 6
- 7
- 8
- 9
- 10
- 11
- 12
- 13
- 14
- 15
- 16
- 17
- 18
- 19
- 20
- 21
- 23

**DESIGNATION**

- Bouchon carter alternateur
- Joint torique 34\*2,3
- Tôle passe fil alternateur
- Joint carter alternateur
- Joint à lèvres BABSL 8\*16\*7
- Joint à lèvres BABSL 8\*22\*6
- Récepteur embrayage
- Carter PSB
- Joint torique de récepteur
- Vis de purge
- Vis CHC M6\*25 C8,8 ZFN
- Vis CHC M6\*45-24 C8,8 ZFN
- Vis CHC M6\*35-24 C8,8 ZFN
- Vis CHC M5\*10 C8,8
- Joint torique 14\*1,6
- Bouchon visée alternateur
- Carter d'alternateur gris
- Vis CHC M6\*30 C8,8 ZFN
- Rondelle ZSN ZFN
- Vis CHC M6\*65-24 C8,8 ZFN
- Vis CHC M6\*60-24 C8,8 ZFN
- Vis CHC M6\*20 C8,8 ZFN
- Vis CHC M6\*50-24 C8,8 ZFN

**CODE PIECE**

- F01 13 174 CX
- Q01 J0 011 XX
- F01 13 390 BX
- F01 13 180 CX
- Q01 J0 059 XX
- Q01 J0 037 XX
- F01 13 190 AX
- F02 13 106 BX
- Q01 J0 060 XX
- F01 25 129 XS
- Q01 V0 021 XF
- Q01 V0 026 XF
- Q01 V0 024 XF
- Q01 V0 008 XG
- Q01 J0 003 XX
- F01 13 176 DX
- F01 13 346 IXAF
- Q01 V0 022 XF
- Q01 N0 003 XF
- Q01 V0 030 XF
- Q01 V0 029 XF
- Q01 V0 020 XF
- Q01 V0 027 XF