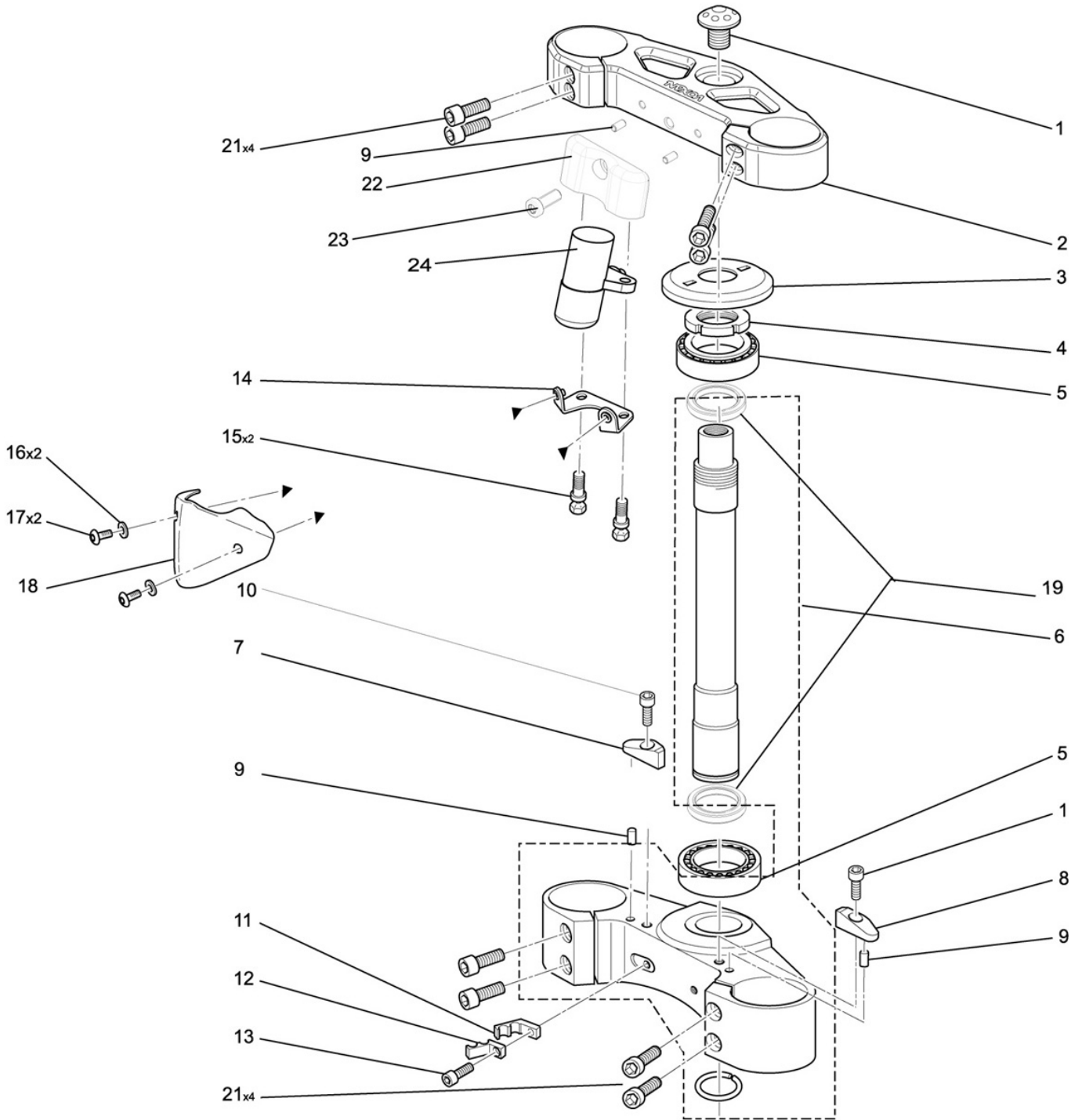


Colonne de direction 211



NUMERO

1
2
3
4
5
6
7
8
9
10
11
12
13
14
15
16
17
18
19
21
22
23
24

DESIGNATION

Vis supérieure de colonne
Tê supérieur
Rondelle frein d'axe de colonne
Ecerou à encoche M30
Roulements à rouleaux coniques
Tê inférieur
Butée de direction droite
Butée de direction gauche
Goupille 5*10
Vis CHC M6*20 C8,8 ZFN
Cavalier inférieur durite
Cavalier supérieur durite
Vis CHC M6*16 C8,8 ZFN
Support cache neiman
Vis autocassante AF 50
Rondelle plastique 5,3*10*1
Vis BHC M5*10
Cache contacteur à clé
Joint à lèvres 30*40*7
Vis CHC M8*30 C8,8 ZFN
Support contacteur
Vis CHC M8*20 TB C8,8
K à serrure ZADI

CODE PIECE

F01 21 118 CX
F02 21 118 FX
F01 21 114 DX
Q01 E0 014 XX
F01 21 386 AX
D02 21 200 AX
F02 21 136 BX
F02 21 138 BX
Q01 A0 026 XX
Q01 V0 020 XF
F02 21 132 BX
F02 21 134 BX
Q01 V0 019 XF
F02 21 130 BX
F01 33 152 XX
Q01 N0 028 XX
Q01 V0 005 XF
F02 21 192 AX
F01 21 476 AX
Q01 V0 048 XF
F02 21 120 FX
Q01 V0 145 XX
F01 42 132 BX