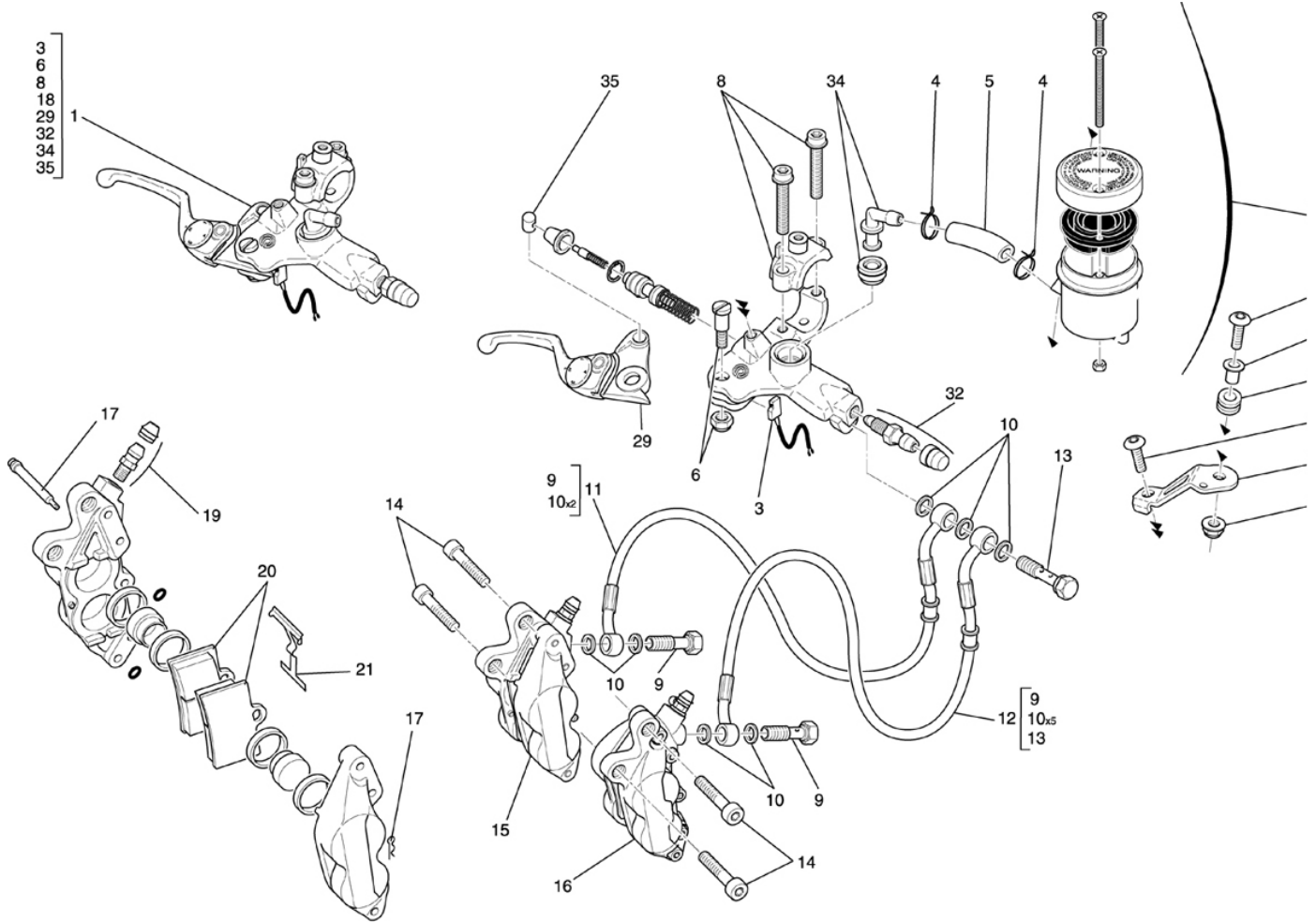


## Freins Avant 241



**NUMERO**

- 1
- 2
- 3
- 4
- 5
- 6
- 8
- 9
- 10
- 11
- 12
- 13
- 14
- 15
- 16
- 17
- 19
- 20
- 21
- 22
- 23
- 24
- 25
- 26
- 27
- 29
- 32
- 34
- 35

**DESIGNATION**

- Maître cylindre frein avant
- Bocal liquide frein avant
- Contacteur stop avant
- Collier ressort 12,1-13,1
- Durite bocal frein avant
- Kit axe / écrou de levier
- Kit 1/2 palier + vis
- Vis simple M10\*1
- Joint cuivre 10\*13,5\*1,5
- Durite de frein avant droite
- Durite de frein avant gauche
- Vis double M10\*1,5
- Vis CHC M10\*1,25\*30 ZFN
- Etrier avant droit
- Etrier avant gauche
- Axe maintien plaque avant
- Vis de purge
- Plaquettes de frein avant
- Ressort anti-vibratoire Avant
- Patte fixation bocal frein avant
- Silent bloc
- Entretoise
- Ecrou à embase HM6
- Vis BHC M6\*12 C10,9 ZBJ
- Vis BHC M6\*20 C10,9 ZBJ
- Levier réglable frein avant
- Vis de purge maître cylindre frein avant
- Raccord coudé à 90° + joint
- Pivot piston frein AV

**CODE PIECE**

- F08 24 108 AX
- F02 24 202 AX
- F02 24 236 AX
- Q01 B0 023 XX
- F02 24 226 BX
- F02 24 274 AX
- F08 24 118 AX
- F08 24 122 AX
- Q01 J0 035 XX
- F04 24 118 AX
- F04 24 124 AX
- F08 24 120 AX
- Q01 V0 196 XF
- F04 24 114 AX
- F04 24 116 AX
- F04 24 134 AX
- F01 25 129 XS
- F04 24 130 AX
- F04 24 132 AX
- F02 24 222 CX
- F01 31 168 XX
- F01 31 160 DX
- Q01 E0 004 XE
- Q01 V0 014 XE
- Q01 V0 016 XE
- F02 24 264 AX
- F02 24 276 AX
- F02 24 266 AX
- F02 24 280 AS